



Seminare - Tagungen - Schulungen - Incentives

„Seminare, Tagungen, Schulungen, Incentives neu erleben.“

*„Zusammenkommen, sich austauschen,
gemeinsam Zeit verbringen.“*

„Dem historischen Vorbild ein neues Gewand geben.“

„Komfortabel, Ökologisch, Inspirierend“

„Raum der seinesgleichen sucht.“

Was gehört zu einer erfolgreichen Tagung?

*>> Die richtigen Menschen; Die richtigen Themen;
Das richtige Umfeld; Die richtige Betreuung.*

*Um die ersten beiden Punkte müssen Sie sich kümmern.
Den Rest überlassen Sie einfach uns.*

Überzeugen Sie sich selbst.

Erleben Sie unseren Lehenhof!



Seminare - Tagungen - Schulungen - Incentives





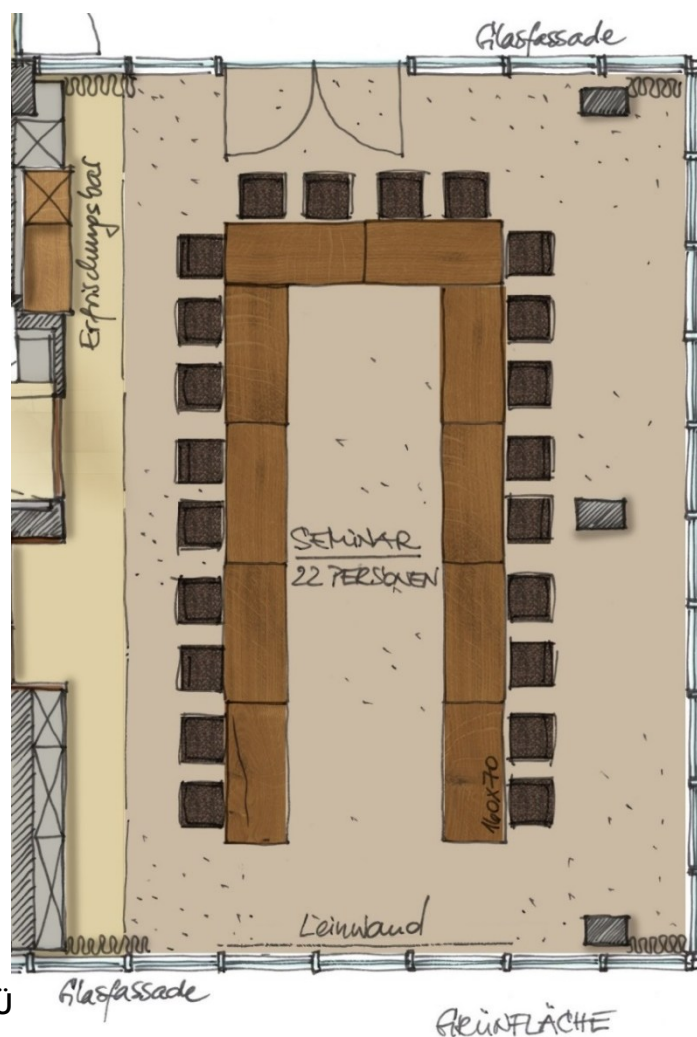
Seminare - Tagungen - Schulungen - Incentives

Räume

GEDANKENWERKSTATT

W-LAN, Beamer-Projektion, Audio-Anlage, hochwertige und flexible Tisch- und Bestuhlungsmöglichkeiten, verdunkelbar, temperierte Raumlüftung, „Getreidesack“-Pinnwand, Flip-Chart, Schreib- und Verbrauchsmaterial
74 m² - bis max. 22 Personen

Raum & Technik Tagespauschale* 205 €



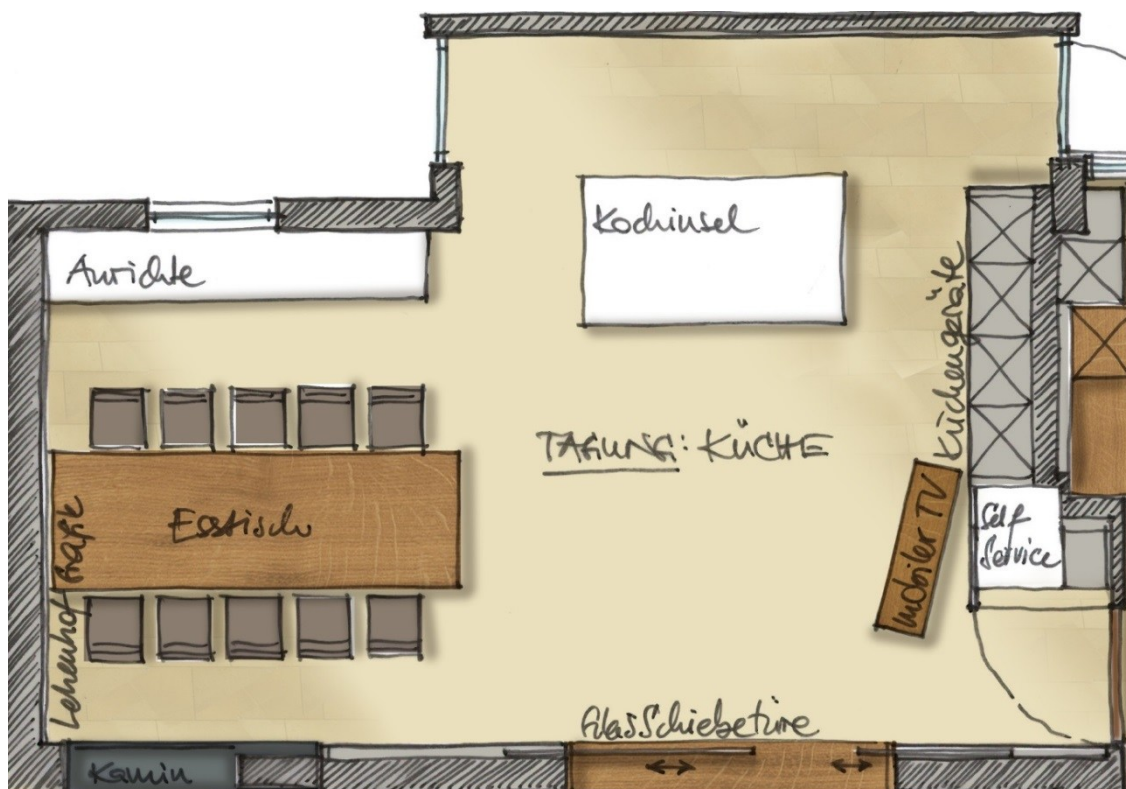
KREATIVKÜ



Seminare - Tagungen - Schulungen - Incentives

Life Kochschule, W-LAN, mobile Flat-TV-Projektion, temperierte Raumlüftung,
 Flip-Chart, Schreib- und Verbrauchsmaterial, beschreibbare Glastafeln
 46 m² - bis max. 11 Personen

Raum & Technik Tagespauschale*115 €



* Die jeweiligen Räume stehen Ihnen frühestens ab 08:00 Uhr bis spätestens 18:00 Uhr zur Verfügung. Eine eventuell längere Nutzung bitten wir im Vorfeld mit uns abzustimmen.



Seminare - Tagungen - Schulungen - Incentives

Tagungspaket „Die Aussaat“

- Erfrischungsgetränke im Raum (Mineralwasser, Apfelsaft, Orangensaft)
- Kaffeefullautomat im Tagungsraum vorhanden
- Saisonales Obst & Musli Riegel im Raum
- Kaffeepause vormittags in der „KreativKüche“ mit Kaffee, Tee und Butterbrezeln
- Mittagessen inkl. Erfrischungsgetränke je nach Verfügbarkeit entweder in unserem Restaurant, oder in unserer Weinstube mit Biergarten „Im Schnitzbiegel“ Einheitliche Vorspeise oder Suppe und drei Hauptgerichte zur Wahl (Fisch/Fleisch/Vegi)
- Kaffeepause am Nachmittag in unserer „Küche“ mit Kaffee, Tee und jahreszeitlichem Landkuchen

Pro Person..... 61 €

Zusätzliches oder Alternativ

- Bis max. 16 Personen ist das Mittagessen auch in unserer „KreativKüche“ mit dreierlei Schwapas - Schwäbische Tapas und herzhaftem Eintopf alternativ möglich.
- Kaffeepause vormittags „Plus“
zusätzlich mit saisonalem Obstsalat
und Landjoghurt mit roten Beeren + 5,50 € pro Person
- Kaffeepause nachmittags „Plus“
mit dreierlei Landkuchen und zusätzlich Hefezopf
und saisonalem Buttermilch-Frucht-Smoothy + 5,50 € pro Person



Seminare - Tagungen - Schulungen - Incentives

Tagungspaket „Die Ernte“

- Erfrischungsgetränke im Raum (Mineralwasser, Apfelsaft, Orangensaft)
- Kaffeefullautomat im Tagungsraum vorhanden
- Saisonales Obst & Musli Riegel im Raum
- Kaffeepause vormittags in der „KreativKüche“ mit Kaffee, Tee, Butterbrezeln, saisonalem Obstsalat und Landjoghurt mit roten Beeren
- Mittagessen inkl. Erfrischungsgetränke je nach Verfügbarkeit entweder in unserem Restaurant, oder in unserer Weinstube mit Biergarten „Im Schnitzbiegel“. Einheitliche Vorspeise oder Suppe und vier Hauptgerichte zur Wahl (Fisch/Fleisch/Vegi/Vital)
- Kaffeepause am Nachmittag in unserer „Küche“ mit Kaffee, Tee, dreierlei Landkuchen, Hefezopf und saisonalem Buttermilch-Frucht-Smoothy

Pro Person.....72 €

Zusätzliches oder Alternativ

- Bis max. 16 Personen ist das Mittagessen auch in unserer „KreativKüche“ mit dreierlei Schwapas - Schwäbische Tapas und herzhaftem Eintopf alternativ möglich.

Abendessen

Gerne reservieren wir zum Abendessen und gemütlichen Ausklang einen Tisch in „Oettinger´s Restaurant“ oder in unserer Weinstube mit Biergarten „Im Schnitzbiegel“. Je nach Verfügbarkeit und Personenzahl mit einem einheitlichen Menü oder a la carte.



Seminare - Tagungen - Schulungen - Incentives

+ Tagungspaket „Sichelhengetze“

Die traditionelle Brotzeit nach der eingebrachten Ernte. In unserer „Küche“ servieren wir Wurst- und Käsespezialitäten, Linseneintopf und Bauernbrot. Dazu gibt es Fellbacher Apfelmost und Mineralwasser, sowie Kaffee, Espresso oder Cappuccino.

Dieses kleine Erntedankfest hat einen zeitlichen Rahmen von max. zwei Stunden ist auf maximal 16 Personen begrenzt. Weitere Getränke auf Anfrage und nach separater Abrechnung.

Pro Person..... 39 €

Alle genannten Preise sind für 2025 gültig und verstehen sich inklusive der gesetzlichen MwSt.

Rahmenprogramm

Gerne sind wir Ihnen bei der Organisation eines entsprechenden Rahmenprogramms behilflich. Hier einige Vorschläge:

- Besuch des Mercedes-Benz-Museums
- Besuch des Porsche Museums
- E-GoKart fahren im Sensapolis Böblingen
- Weinbau-Lehrpfad der Stadt Fellbach in den Fellbacher Weinbergen
- Württemberg Aplakas | Wanderungen in Untertürkheim
- Dream Bowl Fellbach
- Black Lights Stuttgart | 3D Indoor Minigolf
- Escape Room Fellbach
- Sprungbude Bad Cannstatt



Seminare - Tagungen - Schulungen - Incentives



| KREATIVKÜCHE |





Seminare - Tagungen - Schulungen - Incentives



| GEDANKENWERKSTATT |



Seminare - Tagungen - Schulungen - Incentives



| HOTELZIMMER |

